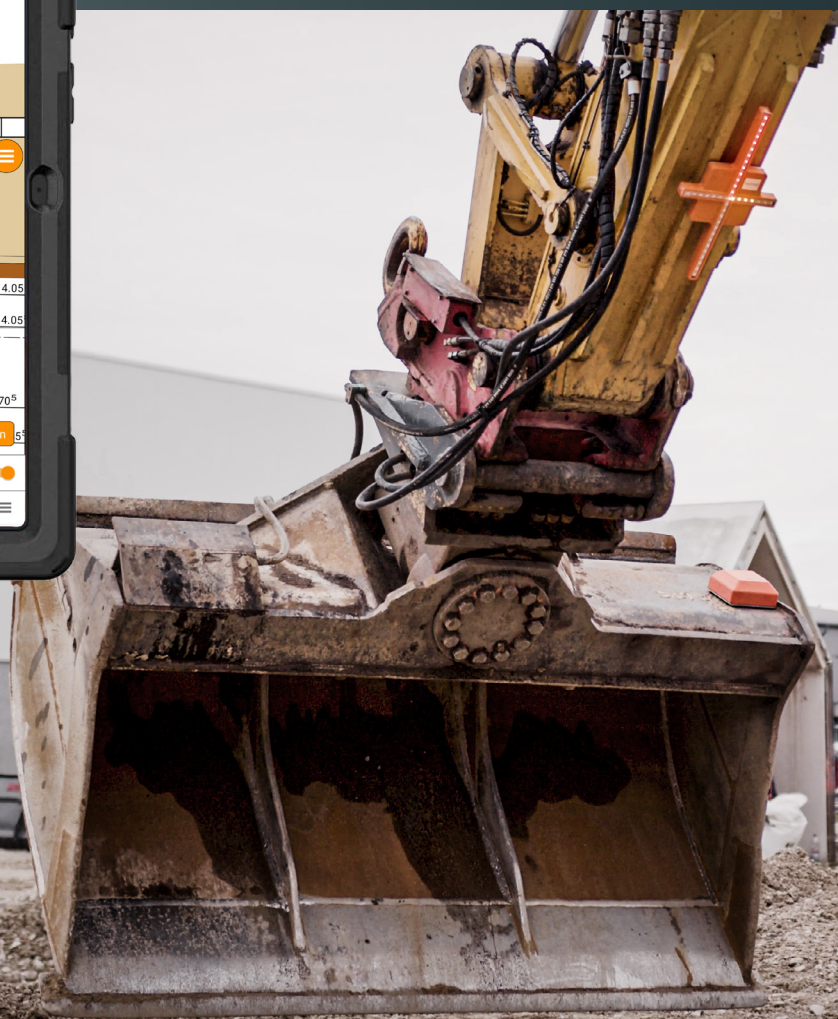
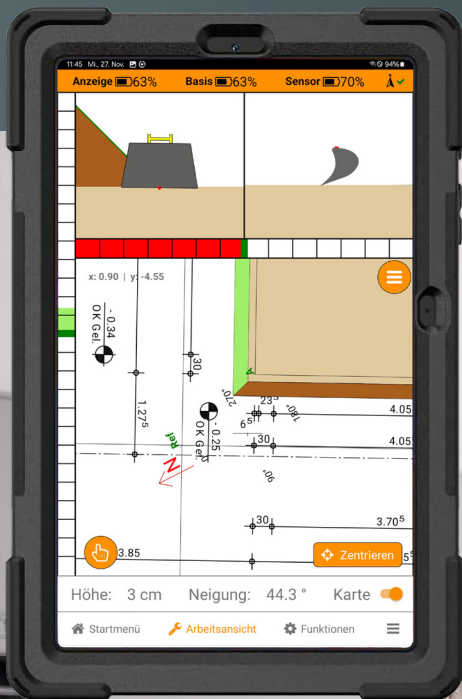




EXCAV PILOT

GPS/GNSS-ASSISTENZSYSTEM



PERSÖNLICH. ZUVERLÄSSIG. MESSBAR GUT.

THEIS VERMESSUNG

EXCAV PILOT

GPS/GNSS-ASSISTENZSYSTEM



LIEFERUMFANG

- GNSS-Sensor
- Tablethalterung
- Messstab
- LED-Anzeigekreuz
- Kalibriertool
- Ladegerät
- Tablet
- Schutzkasten



BESCHREIBUNG

EXCAV ist ein GPS-Maschinenassistenzsystem, das die Position, Lage und Bewegung der Baumaschine in Echtzeit visualisiert. Die Kontrolle erfolgt über ein Tablet im Führerhaus oder das am Baggerstiel angebrachte Anzeigekreuz. Das System ermöglicht präzises Erstellen und Modellieren von Ebenen, Gefällen und Baugruben ohne eine zweite Person. Der Wechsel zwischen Maschinen wie Baggern, Radladern und Raupen ist in wenigen Minuten erledigt. Das System lässt sich, dank Magneten und Saugnäpfen, einfach, flexibel und ohne Eingriffe in die Maschinenstruktur auf einer neuen Baumaschine montieren.

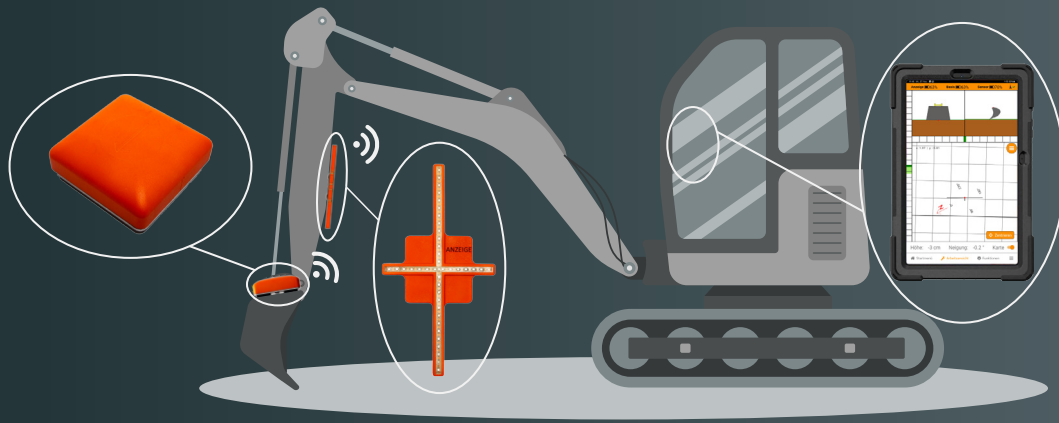
EINSATZGEBIETE

Erstellung von:

- Ebenen
- Gefällen
- Baugruben

IHRE VORTEILE

- Keine zweite Person für die Höhenkontrollen notwendig
- Reduzierung von Stillstandszeiten
- Diebstahlprävention durch schnell entfernbare Hardware
- Arbeiten mit LED-Anzeigekreuz und/oder Tabletanzeige



MERKMALE

- Ohne Vorkenntnisse nutzbar
- Keine Verkabelung notwendig
- Kostengünstig
- Schnelle Montage und Inbetriebnahme
- Video-Einrichtungsassistent
- Rückstandsfrei und schnell zwischen Baumaschinen wie Baggern, Radladern und Raupen wechselbar
- Maschinenunabhängige Löffelkalibrierung
- Kompatibel mit sämtlichen Schwenklöffeln und Tiltrotatoren
- Einmessung von Kontrollpunkten
- Verwendung von PDF-Plänen
- Unterstützte Formate:
 - Import: LandXML, PDF
 - Export: LandXML

ANZEIGEKREUZ



- Vertikale LEDs zeigen die Höhendifferenz zur Soll-Höhe
- Horizontale LEDs zeigen die Neigungsabweichung des Löffels zur Sollebene

TABLET-ANSICHT



- Visualisierung der Drauf-, Seiten- und Vorderansicht sowie zusätzliche Darstellung des Anzeigekreuzes mit horizontalem und vertikalem Balken

EIGENE PROJEKTE ERSTELLEN

Mit Absteckpunkten vom Vermesser können Sie schnell eine Baugrube im System erstellen. Außerdem ermöglicht EXCAV PILOT das präzise Erstellen von Ebenen und Gefällen.



BAUGRUBE



EBENE/GEFÄLLE



THEIS FEINWERKTECHNIK GMBH · Zum Bolzenbach 26 · D-35236 Breidenbach
Telefon: +49 (0) 6465 67-0 · info@theis-feinwerktechnik.de · www.theis-feinwerktechnik.de



[theisfeinwerktechnik](https://www.instagram.com/theisfeinwerktechnik)



[TheisGmbH](https://www.facebook.com/TheisGmbH)



[Theis-Feinwerktechnik](https://www.youtube.com/Theis-Feinwerktechnik)

Änderungen vorbehalten

PERSÖNLICH. ZUVERLÄSSIG. MESSBAR GUT.

THEIS VERMESSUNG